



1. Распаковать дверь перед установкой.

Для безопасной транспортировки, дверь защищена пенопластом и вакуумной упаковкой.

2. Дверная рама оснащена тремя стальными монтажными пластинами. с каждой стороны, для фиксации ее в дверном проеме.

Монтажные пластины



3. Вставьте дверь в дверной проем




4.Используя строительный уровень выставить по вертикали и горизонтали дверную раму с обеих сторон.

Дверь должна располагаться горизонтально.  
Замочная скважина стоит напротив язычка замка.



## 5. Установить монтажные клинья

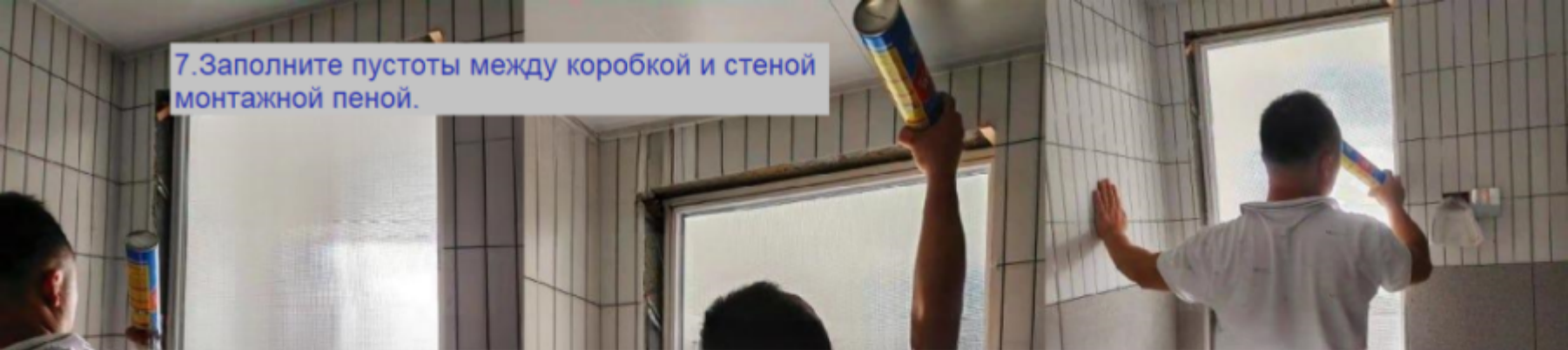


Монтажные клинья помогают выставить дверь по уровню и зафиксировать ее, перемещая один клин относительно другого. После окончания установки двери, клинья можно удалить.

6. Закрепите монтажные пластины в дверном проеме.

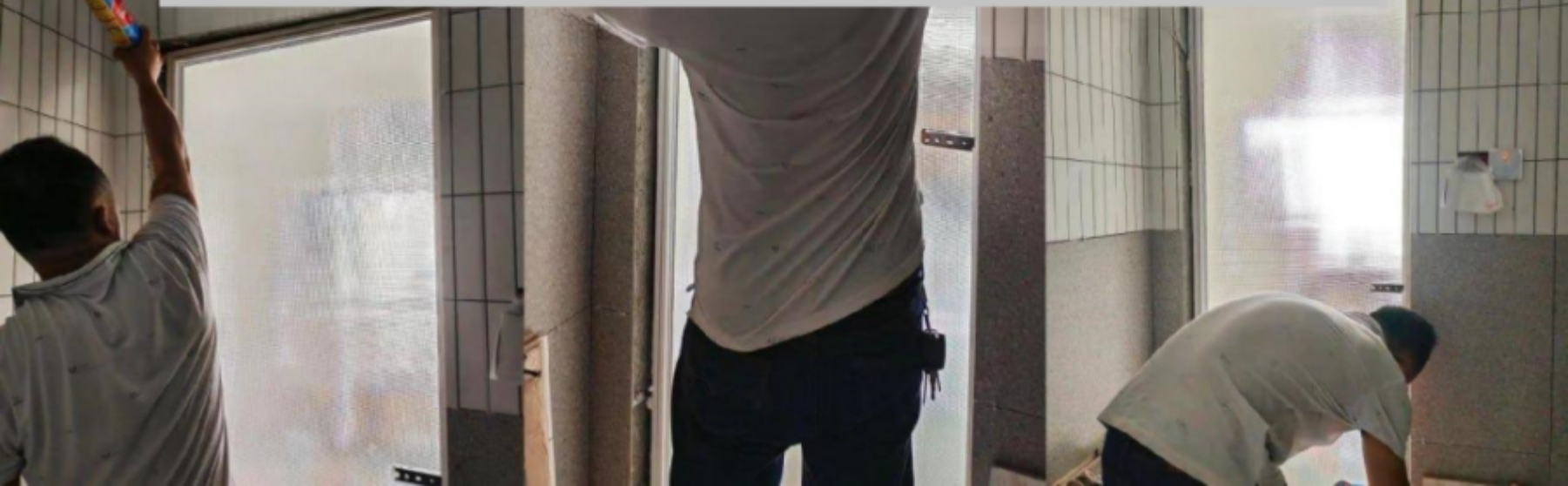


7. Заполните пустоты между коробкой и стеной монтажной пеной.



Заполнение щелей между коробкой и стеной придает дополнительную механическую фиксацию конструкции, обеспечивая надежность и монолитность после установки.

Герметизация стыков, исключает продувание, улучшает показатели теплоизоляции и звукоизоляции помещения.





8. Установите замок







9. Заделка щели между наличниками  
При наличии щели между наличниками,  
заделайте ее герметиком в цвет рамы.

